

科目：健康教育

適用班級：701-707

□高中部

■國中部

學生班級：_____

學生姓名：_____

座號：_____

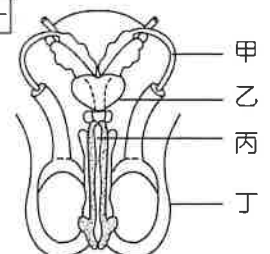
壹、是非題：○請劃 A，×請劃 B (每題 2 分，共 20 分)

- 青春期的階段不論男女，都有極大的變化，甚至影響情緒的波動，這些波動與改變往往是因為環境造成的。
- 在學校是為了要學習課業上的知識，所以只要一個人努力唸書就好了，不要在意同學之間的友誼問題。
- 健康是由四個因素所決定的，分別為不健康的生活型態；不健全的醫療服務系統；環境的危害；遺傳生物學因素。
- WHO 對健康的定義是：「健康是身體、心理、及社會的完全安適狀態，不僅是指沒有疾病或不會感到虛弱而已。」
- 健康檢查能及早發現身心缺點，藉此瞭解自己的生長發育狀況，而且可以確保日後不會生病。
- 女生的青春期大約在 10~14 歲時開始，而男生則大約在 12~17 歲時開始。
- 「性徵」是區別男女性別的特徵。第一性徵指的是生殖器官，進入青春期後，就出現各種與異性不同的第二性徵。
- 精子和卵子通常在子宮中結合，形成受精卵後著床。
- 白帶是女生進入青春期後陰道開始產生的分泌物，用來保護陰道，正常時是透明、無色及無味，不需特別處理。
- 「自慰」是指藉著撫弄自己的外生殖器官，進而產生快感的行為，但是會導致隱罩症發生，應絕對禁止。

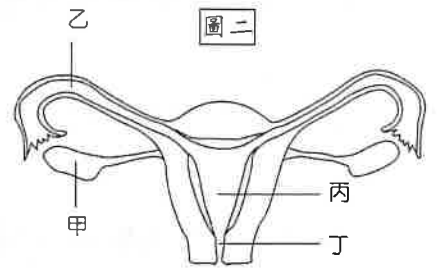
貳、選擇題：(每題 2 分，共 40 分)

- 對於健康的敘述，下列何者錯誤？(A)是隨時變動的 (B)人生各階段的健康需求不同 (C)健康與否對工作並不會有任何影響 (D)健康問題產生與生活環境有關。
- 下列哪個體腔屬於人體的「腹側體腔」？(A)口腔 (B)骨盆腔 (C)顱腔 (D)脊髓腔。
- 下列關於體腔與內臟之配對何者正確？(A)骨盆腔—子宮 (B)胸腔—肝臟 (C)腹腔—膀胱 (D)脊髓腔—腎臟。
- (甲)呼吸系統 (乙)肌肉骨骼系統 (丙)消化系統 (丁)泌尿系統 (戊)循環系統；請問「利用肺交換氧氣和二氧化碳」包含了上述哪些人體系統的協調運作？(A)甲乙丙丁戊 (B)甲乙丙戊 (C)乙丙戊 (D)甲戊。
- 人體的哪一個系統，負責分泌激素，經血液輸送來協調身體機能？
(A)內分泌系統 (B)循環系統 (C)神經系統 (D)泌尿系統。
- 不同的健康層面會互相影響，下列何者情況是屬於「心理影響身體」？
(A)久病不癒，企圖了結生命 (B)大隊接力比賽時，心情緊張，心跳加快
(C)空氣汙染嚴重時，患有呼吸器官疾病的民眾增加 (D)重視生命的價值而隨時關心健康議題。
- 下列哪一個敘述，與 WHO 所提供的資料不符合？(A)決定一個人是否健康因素中，「生活型態」是佔最主要的部分
(B)全球的死亡率降低到 15% 以下時，許多和生活型態有關的疾病陸續出現
(C)與以前相比，現今人們的平均壽命延長了 (D)「遺傳生物學」在四種決定是否健康因素中，所占的部分最少。
- 有關「性徵」的敘述，何者錯誤？(A)女性的第一性徵是指生殖器官及乳房 (B)男女性進入青春期後才開始發展第二性徵 (C)男女性都有陰毛、腋毛的生長 (D)長喉結及鬍鬚是男性的第二性徵。
- 有關女性生殖器官敘述，下列何者錯誤？(A)青春期性激素的分泌會促進女生乳房發育
(B)月經及尿液從同一個出口排出 (C)懷孕時子宮內膜不會脫落，不會有月經 (D)女性的陰脣具有保護的功能。
- 下列關於男性生殖系統的敘述，何者錯誤？(A)陰囊屬於外生殖器 (B)睪丸左右各一，屬於外生殖器
(C)精子在副睪成熟 (D)青春期男性精液大部分由身體吸收，少部分從尿道排出體外。
- 圖一為男性生殖器官示意圖，何處可調節睪丸的溫度？〔91 基測 I〕(A)甲 (B)乙 (C)丙 (D)丁。
(甲)尿道 (乙)副睪 (丙)睪丸 (丁)輸精管；精子製造並排出體外的途徑依序為
(A)甲乙丙丁 (B)甲丁丙乙 (C)丙乙丁甲 (D)丙丁乙甲。
- 下列哪一些器官屬於男性的「內」生殖器？
(甲)尿道(乙)陰莖(丙)輸精管(丁)陰囊(戊)攝護腺(己)睪丸(庚)精囊。
(A)甲乙丙丁戊己 (B)甲丙丁戊己 (C)甲乙丁戊庚 (D)甲丙戊己庚。

圖一



23. 圖二為女性生殖器官圖，下列敘述何者正確？〔93 基測 II〕(A)甲為卵受精的位置 (B)乙為卵的製造場所 (C)丙為胎兒發育的場所 (D)丁為尿液排出的地方。
24. 下列何者不是陰道的功能？(A)月經經血流出的管道 (B)胎兒發育的地方 (C)胎兒產出的產道 (D)接受陰莖進入。
25. 關於睪丸與卵巢的比較，下列何者錯誤？(A)都位於骨盆腔內 (B)既是生殖器官，又是內分泌的腺體 (C)兩者都是人體成對的器官 (D)睪丸進入青春才開始製造精子，卵巢在青春前便存在未成熟的卵子。



26. 下列關於自慰的敘述，何者錯誤？
 (A)自慰是撫弄自己外生殖器官而產生快感的行為 (B)自慰次數過多，可能會影響到平常的生活作息和人際關係
 (C)自慰過多，可能導致性功能障礙、精蟲減少 (D)自慰是解決性衝動的其中一種方法。

27. 新柔將每次來經的日期圈起做成記錄如右圖，根據此圖，請問下列敘述何者正確？(A)她 11 月的經期為 5 天，12 月的經期是 6 天 (B)她的月經週期是從 11/21 算到 12/31 (C)月經週期天數超過 28 天，必屬異常的現象 (D)前後兩次月經持續的天數不同，是正常的。

NOVEMBER 11						
日	一	二	三	四	五	六
1	2	3	4	5	6	7
8	9	10	11	12	13	14
15	16	17	18	19	20	21
22	23	24	25	26	27	28
29	30					

DECEMBER 12						
日	一	二	三	四	五	六
		1	2	3	4	5
6	7	8	9	10	11	12
13	14	15	16	17	18	19
20	21	22	23	24	25	26
27	28	29	30	31		

28. 下列關於兩性生殖器官的敘述，何者錯誤？(A)女性子宮的功能與男性睪丸的功能相似 (B)女性輸卵管的功能與男性輸精管的功能相似 (C)男性有攝護腺，女性沒有 (D)男性的尿道可排出尿液和精液，女性的尿道僅排出尿液。
29. 有關「經期」的敘述，何者錯誤？(A)初經期間，最初的兩年可能因無排卵的月經而導致月經不規則 (B)若是突然月經連續三個月沒有來就需要看醫生 (C)月經自開始到結束約持續 28 天 (D)飲食和心理壓力可能導致經期不順。
30. 下列關於夢遺的敘述，何者錯誤？(A)是一種疾病，早期發現早期治療 (B)男性青春常見的正常現象 (C)常常在夜間睡夢中發生 (D)睡前飲用過多飲料，較易引起。

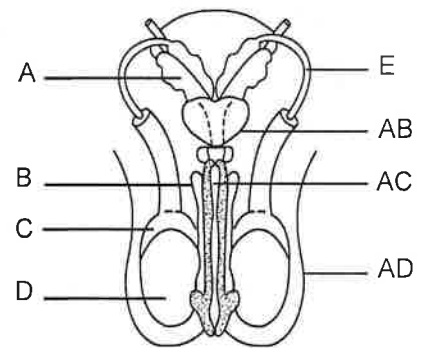
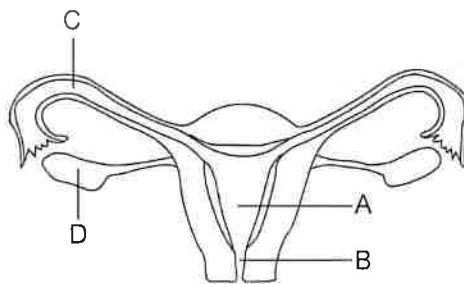
參、配合題：(每格 2 分，共 40 分)

一、影響健康的四大因素：(A)生活型態；(B)遺傳生物學因素；(C)環境；(D)醫療服務系統。試以代號回答下列問題：

- (一) 住在都市的人，得呼吸道疾病的比例大幅增加，主要是哪個因素所致？ 31
- (二) 唐氏症、血友病等先天基因問題的疾病，是圖中哪一個因素？ 32
- (三) 現代人生病後的死亡率，比以前大幅下降，是因為哪個因素的關係？ 33

二、請依右側男女性生殖器官示意圖，依題目填入代號：

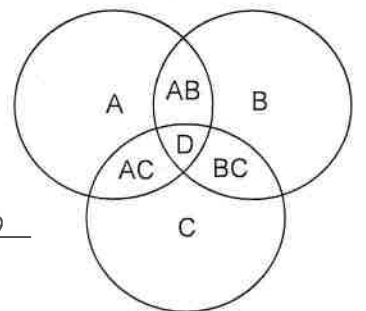
- (一) 受精卵著床的地方？ 34
- (二) 女性製造女性激素處為？ 35
- (三) 儲存精子的地方為副睪及？ 36
- (四) 胎兒產出的地方為？ 37
- (五) 男性產生男性激素處為？ 38
- (六) 卵受精的位置為？ 39
- (七) 男性精子成熟的地方為？ 40
- (八) 精漿是由精囊及哪個構造所分泌形成的？ 41
- (九) 為一海綿狀組織，可勃起的地方為？ 42
- (十) 精子製造並排出體外的途徑依序為？ 43、44、45、46



三、右圖中，A 圓圈代表生理健康，B 圓圈代表心理健康，C 圓圈代表社會健全。

試以代號回答下列問題：

- (一) 一般人認為沒有病就是健康，此種健康只是指哪一部分的健康？ 47
- (二) 情緒起伏大，長期影響睡眠，需要接受藥物治療，是指何處不健全？ 48
- (三) 哪一部位表示此人身體、心理都很好，但不關心周遭的人，也不在意公眾事務？ 49
- (四) 何者代表真正的健康？ 50



答案卷：

110-1 國文(第一次段考)

壹	1	×	2	×	3	○	4	○	5	×	6	○	7	○	8	×	9	○	10	×
貳	11	C	12	B	13	A	14	D	15	A	16	B	17	D	18	A	19	B	20	B
	21	D	22	D	23	C	24	B	25	A	26	C	27	D	28	A	29	C	30	A
參	31	C	32	B	33	D	34	A	35	D	36	E	37	B	38	D	39	C	40	C
	41	AB	42	B	43	D	44	C	45	E	46	AC	47	A	48	B	49	AB	50	D

