

科目：健康教育

適用班級：701-708

高中部國中部

學生班級：_____

學生姓名：_____

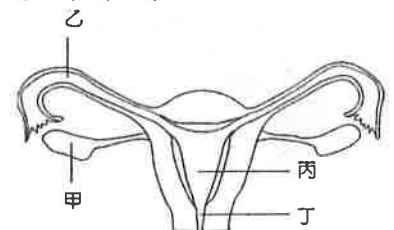
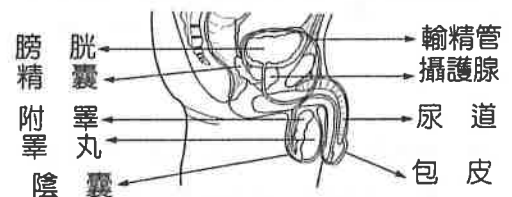
座號：_____

壹、是非題 請劃 A，請劃 B (每題 2 分，共 24 分)

- WHO 對健康所下的定義是：健康是身體、心理、及社會的完全安適狀態，不僅是指沒有疾病或不會感到虛弱而已。
- 胸腔、腹腔、骨盆腔屬於人體的「背側體腔」。
- 橫膈膜是一層分隔腹腔和骨盆腔的肌肉。
- 不同的健康層面會互相影響，大隊接力比賽時，心情緊張，想上廁所是屬於「心理影響身體」。
- 決定一個人是否健康的因素中，「生活型態」是占最主要的部分。
- 青少年生長發育和飲食及運動有關，睡眠時間影響不大。
- 女生的青春期末約在 10~14 歲時開始，而男生則大約在 12~17 歲時開始。
- 白帶是女生進入青春期末後陰道開始產生的分泌物，用來保護陰道，正常時是透明偏乳白色及無味。
- 卵子若未受精，子宮內膜就會脫落、出血，形成月經，每次月經大約持續 28 天。
- 男性若非影響勃起或是排尿，是不一定要割包皮的。
- 青春期末後的男性每天由睪丸製造數萬個精子，儲存於精囊之中。
- 自慰有害身體健康，不是健康的行為。

貳、選擇題(每題 2.5 分，共 46 分)

- 下列各人生階段，何者是生長發育較快的時期？(A)更年期 (B)青春期末 (C)成年期 (D)老年期。
- 人的身高與體重會隨年齡逐漸改變，這種現象稱之為下列何者？(A)生長 (B)發育 (C)成熟 (D)演化。
- 下列哪個人體系統的運作和月經來了最為相關？(A)消化系統 (B)內分泌系統 (C)泌尿系統 (D)呼吸系統。
- 下列何者是因為「生長激素」影響個體生長發育而產生的情形？(A)巨人症 (B)熬夜 (C)偏食 (D)心臟病。
- 下列關於「全人健康」的觀點，何者敘述最完整？(A)身體健壯、規律運動，過著不生病的生活
(B)笑口常開，有良好的情緒調適能力與合宜的抒發管道 (C)人際互動良好，能有效溝通並且與人合作
(D)擁有健康的身體，並且保持良好的心理健康，以及建立與人和諧互動的社會生活。
- 有關「性徵」的敘述，何者錯誤？(A)女性的第一性徵是指生殖器官及乳房 (B)男女性進入青春期末後才開始發展第二性徵 (C)男女性都有陰毛、腋毛的生長 (D)長喉結及鬍鬚是男性的第二性徵。
- 男生進入青春期末後，不會產生下列哪些生理變化？(A)皮下組織較薄 (B)夢遺 (C)臀部寬闊 (D)喉頭隆突。
- 關於女性性器官功能的敘述，下列何者錯誤？
(A)卵巢—排卵 (B)輸卵管—輸送卵子 (C)子宮—受精的場所 (D)陰道—胎兒產出的通道。
- 精子排出男性體外的路徑是 (A)睪丸→輸精管→副睪→尿道 (B)睪丸→輸精管→尿道→副睪
(C)睪丸→副睪→輸精管→尿道 (D)副睪→睪丸→輸精管→尿道。
- 下列哪一些器官屬於男性的「內」生殖器？(甲)睪丸 (乙)陰莖 (丙)輸精管 (丁)精囊 (戊)攝護腺 (己)尿道 (庚)陰囊。
(A)甲乙丙丁戊己 (B)甲丙丁戊己 (C)甲乙丁戊庚 (D)甲丙丁戊庚。
- 參考右圖的男性生殖器官的位置，判斷下列敘述何者錯誤？
(A)男性的精液和尿液只有尿液從尿道排出
(B)睪丸受保護較少，應避免撞擊 (C)包皮有皺摺易藏汗，引起發炎
(D)攝護腺肥大時易壓迫尿道造成排尿不順。
- 下列有關乳房的敘述，何者錯誤？(A)游泳是一種健胸運動 (B)乳房越大，能分泌的乳汁越多
(C)正確穿著內衣，可防止乳房變形 (D)定期做乳房自我檢查，可早期發現乳癌徵兆，早期治療。
- 右圖為女性生殖器官圖，下列敘述何者正確？〔93 基測 II〕
(A)甲為卵受精的位置 (B)乙為卵的製造場所
(C)丙為胎兒發育的場所 (D)丁為尿液排出的地方。



26. 下列有關兩性生殖器官功能的敘述，何者錯誤？

- (A) 精子由睪丸製造，卵子由卵巢的濾泡中成熟 (B) 子宮分泌女性激素，睪丸分泌男性激素
- (C) 卵子和精子在輸卵管受精，而受精卵在子宮發育成胎兒
- (D) 女性月經從陰道排出，男性製造的精液大部分被身體吸收，少部分從尿道排出。

27. 阿月將每次來經的日期圈起做成記錄如右圖，根據此圖，

- 請問下列敘述何者正確？ (A) 她 11 月的經期為 6 天，12 月的經期是 5 天 (B) 依此圖可算出本次月經週期為 32 天 (C) 月經週期天數超過 28 天，必屬異常的現象 (D) 前後兩次月經持續的天數不同，是正常的。【3.5 分】

NOVEMBER 11						
日	一	二	三	四	五	六
1	2	3	4	5	6	7
8	9	10	11	12	13	14
15	16	17	18	19	20	21
22	23	24	25	26	27	28
29	30					

DECEMBER 12						
日	一	二	三	四	五	六
		1	2	3	4	5
6	7	8	9	10	11	12
13	14	15	16	17	18	19
20	21	22	23	24	25	26
27	28	29	30	31		

28. 有關女性經痛的敘述，下列何者不正確？ (A) 緊張、壓力大、情緒不穩時會有經痛的現象

- (B) 女性激素分泌不足會造成經痛 (C) 經痛時可冷敷減輕疼痛 (D) 可採取和緩的運動舒緩經痛。

29. 關於男性生殖器官的保健，下列何者正確？ (A) 夢遺是不正常的現象，應極力防範，睡眠前絕對不能喝水

- (B) 包皮是一種皮膚組織，應注意清潔 (C) 盡量穿緊身內褲，以避免夢遺 (D) 撫弄外生殖器會導致腎虧，應絕對禁止。

30. 下列關於兩性生殖器官的敘述，何者錯誤？ (A) 女性子宮的功能與男性睪丸的功能相似 (B) 女性輸卵管的功能與男性輸精管的功能相似 (C) 男性有攝護腺，女性沒有 (D) 男性的尿道可排出尿液和精液，女性的尿道僅排出尿液。

參、配合題 (每格 2 分，共 30 分)

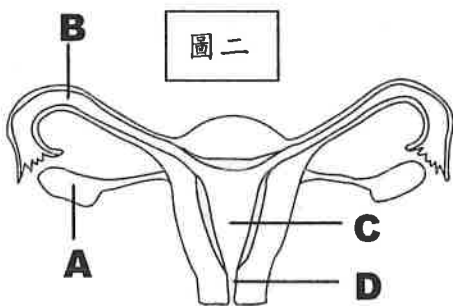
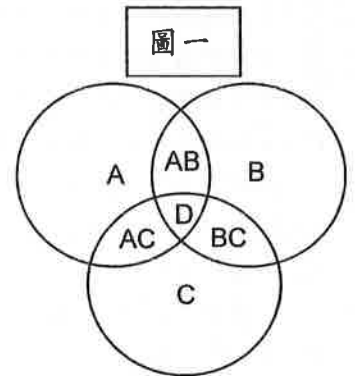
一、影響健康的四大因素：(A) 生活型態；(B) 遺傳生物學因素；(C) 環境；(D) 醫療服務系統。試以代號回答下列問題：

- (一) 現代人生病後的死亡率，比以前大幅下降，是因為哪個因素的關係？ 31。
- (二) 住在大都市的人，得呼吸道疾病的比例大幅增加，主要是哪個因素所致？ 32。
- (三) 影響人體健康最主要的是哪一個因素？ 33。
- (四) 瞭解青春期的變化並知道如何照顧自己的身心，可正向提升哪項因素的影響？ 34。

二、圖一中，A 圓圈代表生理健康，B 圓圈代表心理健康，C 圓圈代表社會健全。

試以代號回答下列問題：

- (一) 一般人認為沒有病就是健康，此種健康只是指哪一部分的健康？ 35。
- (二) 阿佐沒有病痛但不和別人互動，成天關在房間打線上遊戲，是指何處不健全？ 36。
- (三) 何者代表真正的健康？ 37。

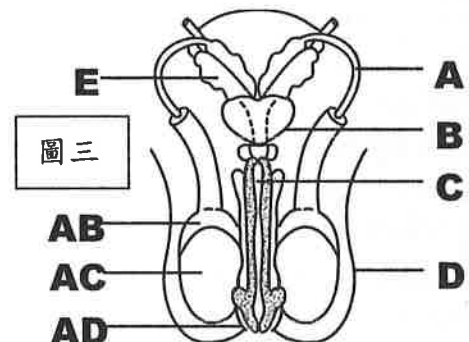


三、請根據圖二，以代號回答下列問題

- (一) 自然生產時，胎兒由何處產出？ 38。
- (二) 女性青春期的出現與何者成熟有關？ 39。
- (三) 經血的產生是因何處增厚後剝落？ 40；
從何處排出體外？ 41。

四、請根據圖三，以代號回答下列問題

- (一) 精子是由哪一個構造製造的？ 42。
- (二) 除了 AB，主要貯存精子的構造是 43。
- (三) 可排尿，也是精液排出的管道？ 44。
- (四) 哪一個構造會調節睪丸的溫度？ 45。



答案卷：

77 份

壹	1	○	2	×	3	×	4	○	5	○	6	×	7	○	8	○	9	×	10	○
	11	×	12	×	13	B	14	A	15	B	16	A	17	D	18	A	19	C	20	C
貳	21	C	22	B	23	A	24	B	25	C	26	B	27	D	28	C	29	B	30	A
參	31	D	32	C	33	A	34	A	35	A	36	C	37	D	38	D	39	A	40	C
	41	D	42	AC	43	A	44	C	45	D										

